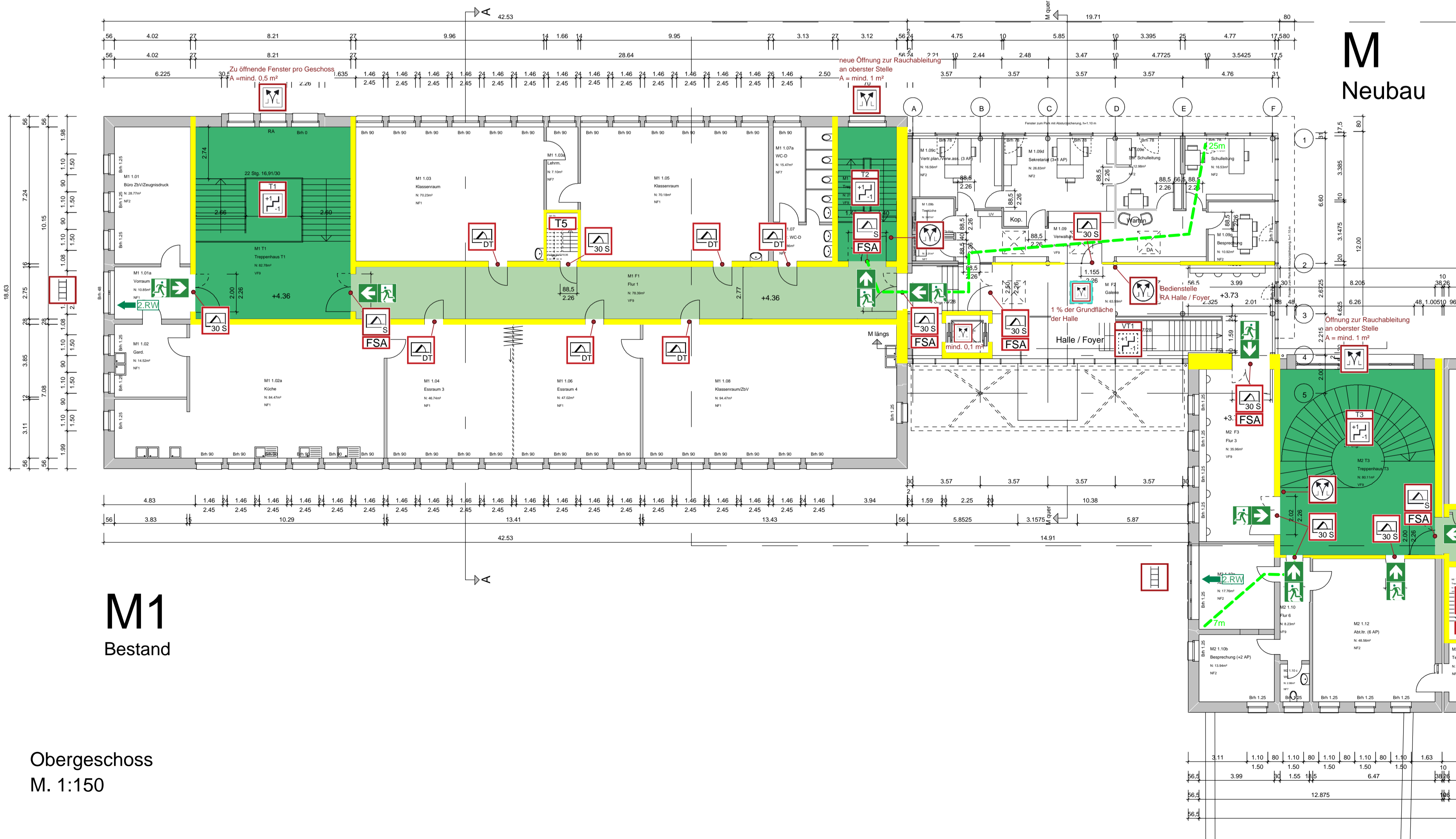




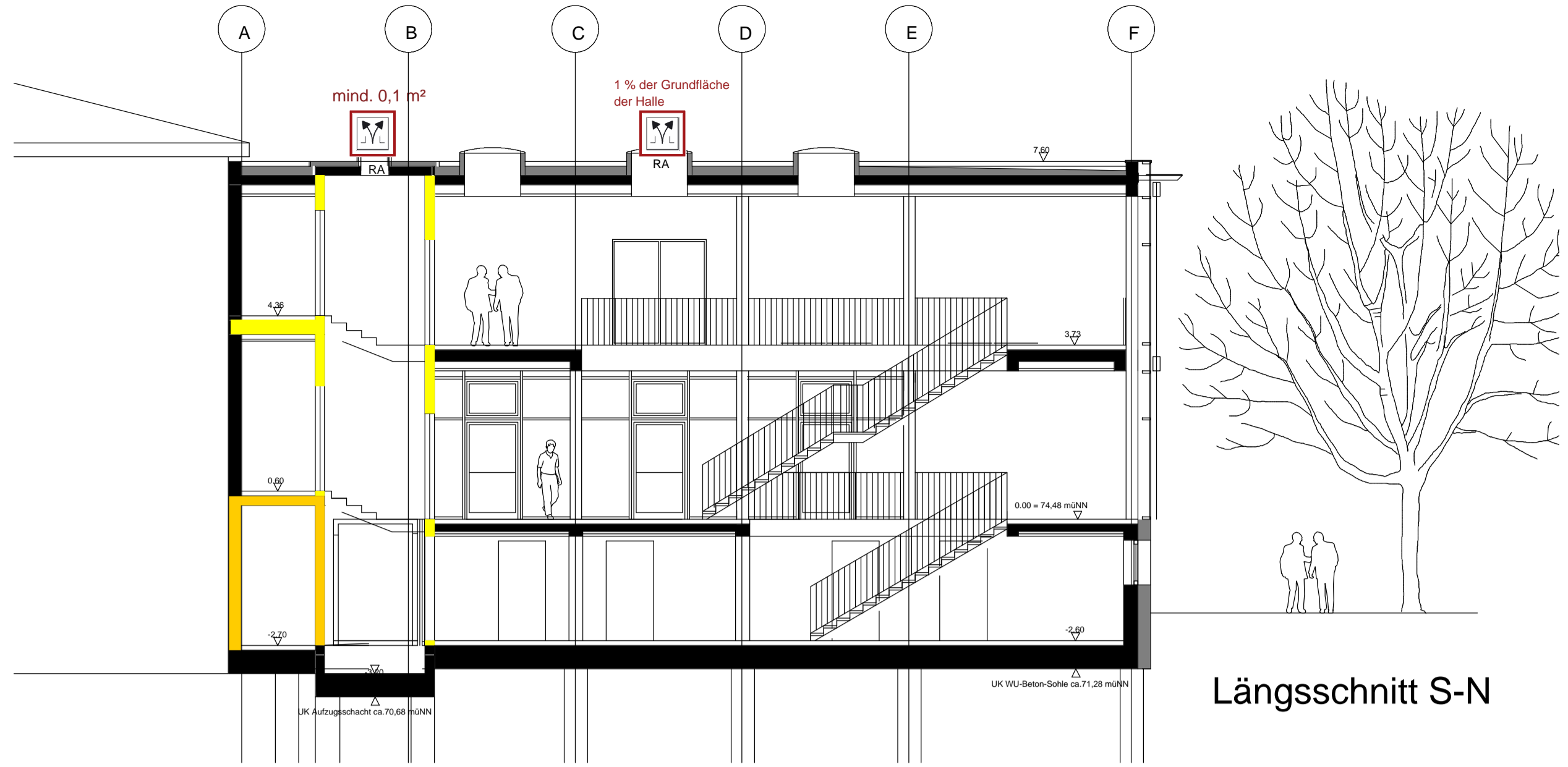
Lageplan
M. 1:500



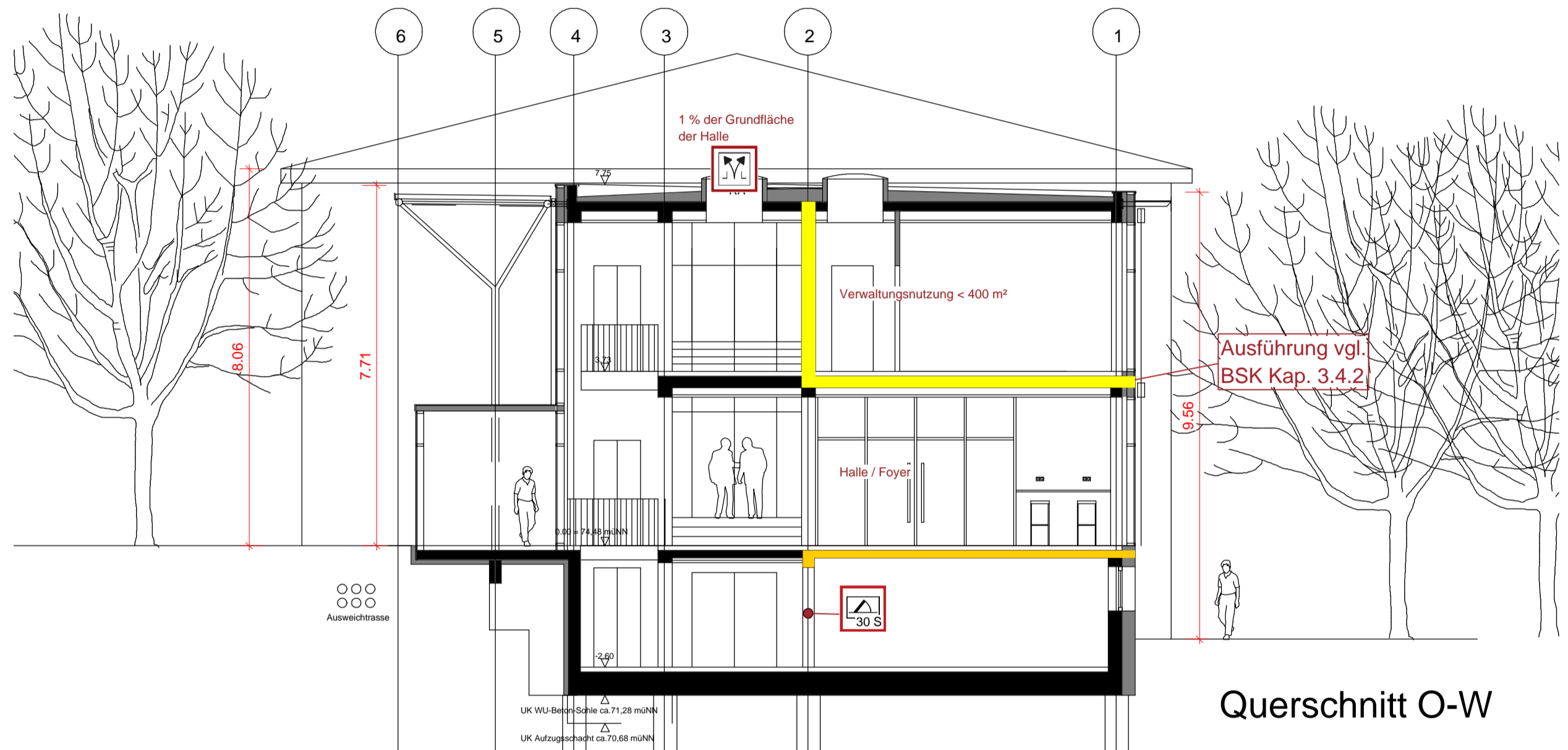
M
Neubau

M1
Bestand

Obergeschoss
M. 1:150



Längsschnitt S-N



Querschnitt O-W

M2
Bestand

| Legende | | | |
|---------|--------------------------|--|--------------------------|
| | notwendiger Treppenraum | | feuerhemmendes Bauteil |
| | notwendiger Flur | | feuerbeständiges Bauteil |
| | Hauptgang Lembreich | | Notausgang |
| | nicht befahrbare Flächen | | Richtungsbildung |
| | Zufahrten | | 2. Rettungsweg |
| | Feuerschutztür | | Sammelstelle |
| | Feuerschutztür | | anleierbare Stelle |
| | Feuerschutztür | | dichtschießende Tür |
| | Notwendiger Treppenraum | | Feststellanlage |

| Allgemeine Hinweise | | | |
|---|-------|--------------------|------|
| Dieser Plan ist nur zusammen mit den Architektenplänen und in Verbindung mit dem Brandschutzkonzept gültig. Alle Angaben sind örtlich zu prüfen. Entscheidend ist der Text des Brandschutzkonzeptes. Keine Darstellung der Anforderungen an tragende und aussteifende Bauteile. | | | |
| Hautechnikführung und -abschottung nach LAR und LÜAR | | | |
| Fluchtwegkennzeichnung nach ASR A1.3 Die Rettungswege sowie die Türen im Verlauf der Rettungswege müssen ausreichend gekennzeichnet werden (genaue Festlegung muss in der Örtlichkeit mit einem Fachplaner erfolgen). | | | |
| Index | Datum | Änderungen im Plan | gez. |
| 16.12.2025 | --- | --- | AF |
| a | --- | --- | PW |
| b | --- | --- | --- |
| c | --- | --- | --- |

Projekt: 24-139
Erweiterung und Umbau
des Markischen Berufskollegs Unna
Parkstr. 22
59425 Unna

Bauherr: Kreis Unna
Friedrich-Ebert-Str. 17
59425 Unna

Bauteil: ---

Planinhalt: Obergeschoss
Schnitte
Lageplan

Ingenieurbüro
Andreas+Brück GmbH
Helmke-Weg 15
59872 Marschfeld
Deutschland
Telefon 0291 952708-0
Fax 0291 952708-20
info@andreas-brueck.de